



ЧЕМПИОНАТ  
РОССИИ

Предсезонный  
семинар  
22/09/2022

# Проблемные вопросы

- 1. Залы (несколько залов по-прежнему не удовлетворяют Требованиям Регламента)



Зона  
разминки



	URA	1	22
	KAZ	0	11

- Это нормальное покрытие?



- Неаккуратно оформленные панели



- «Лишние» линии



- Стыки корта заклеены цветным скотчем



Пример хорошего оформления зала

## 2. Форма команд

- 2. Форма игроков













И, конечно же, форма тренеров!!



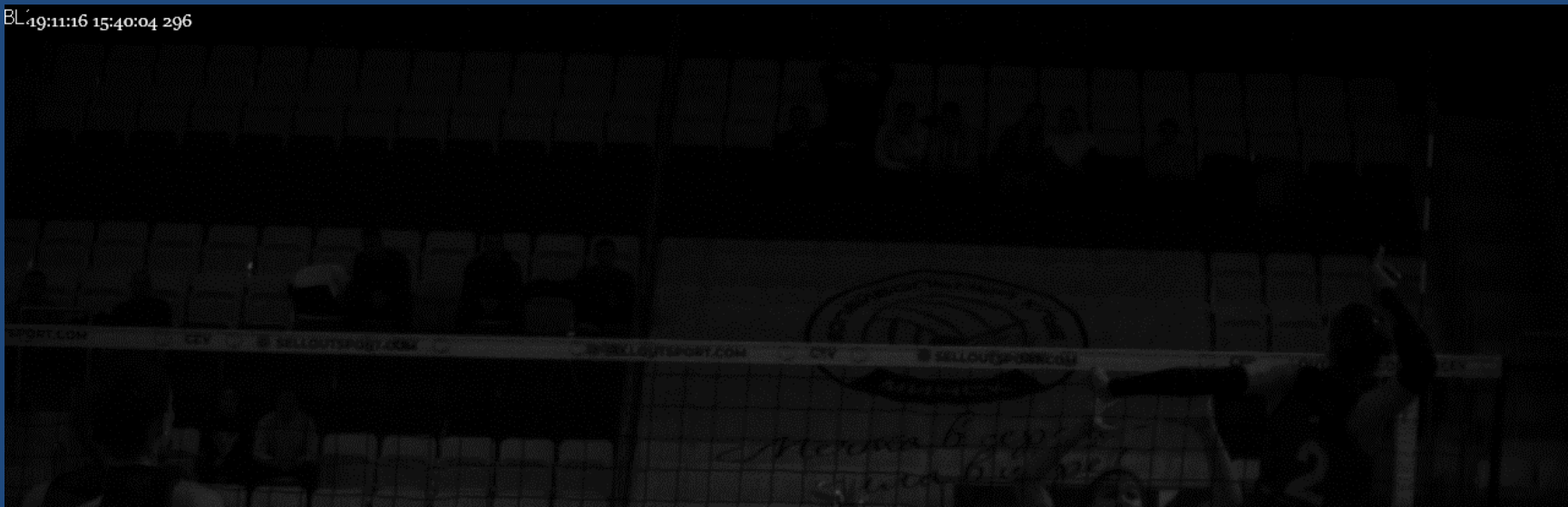


# 3. Качество видеопросмотров

BR219:11:02 18:31:30 104



BL19:11:16 15:40:04 296



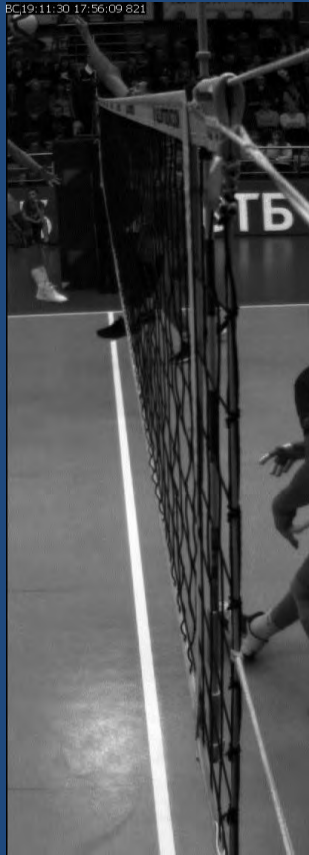


BR05:01:01 02:08:48 792

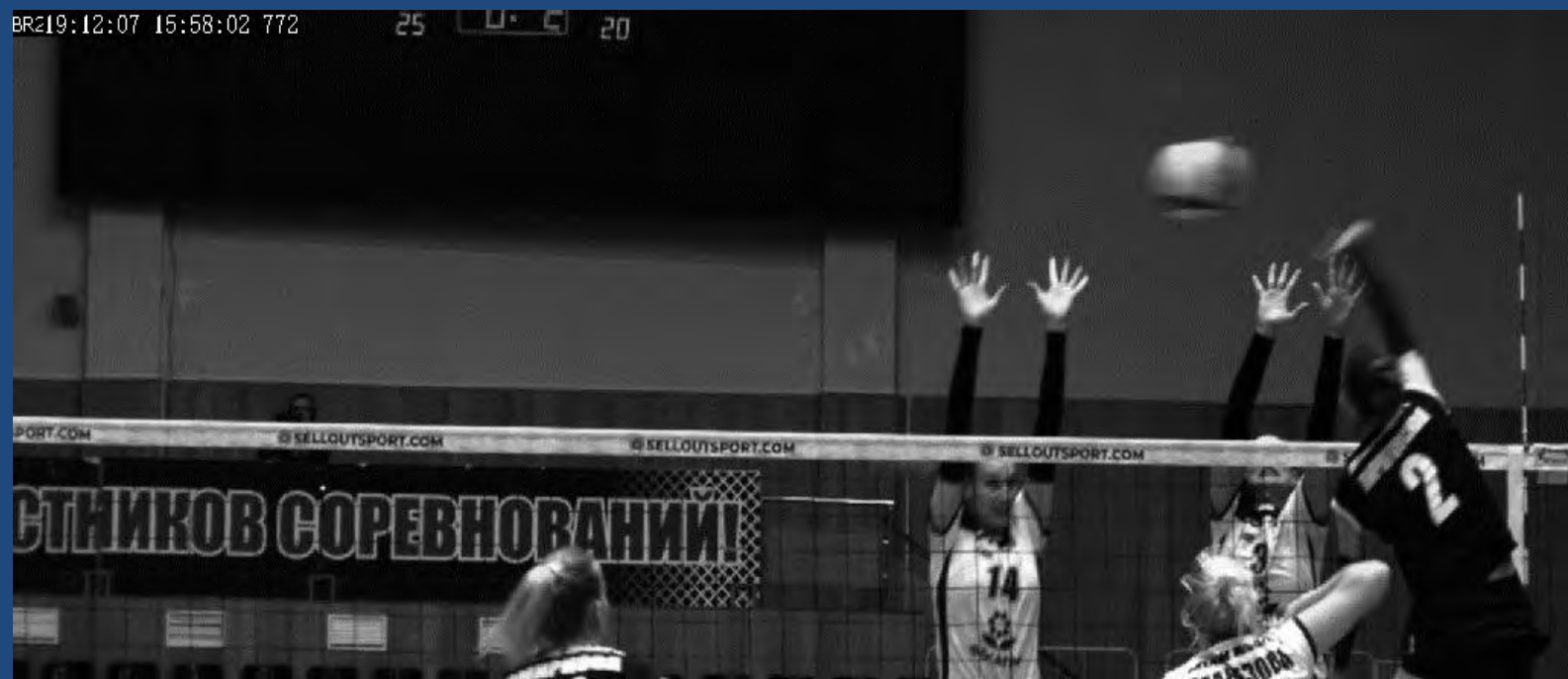


BR219:11:10 15:57:55 676





BR219:12:07 15:58:02 772 25 0 5 20







Безопасность









## На что следует обратить внимание в чемпионате России -2023

- 1. Клуб обязан прислать билеты не позднее 10 дней до дня приезда (без согласования с клубом брать билеты не разрешается)
- 2. Лицензии электронные. Обязательно паспорта для суперлиги для возможного допинг контроля
- 3. На скамейке запасных допускается – 5 официальных лиц.
- При отсутствии врача на скамейке 4 человека.
- 4. Суперлига и мужская высшая лига «А» играют все игры на Тараффлексе
- 5. Только быстрые вытиральщики
- 6. 2 либеро во всех лигах без ограничения возраста
- 7. 13 (или 14) игроков только в случае если заявлено два либеро
- 8. переход заигранного игрока и перезаявка иностранцев до 15 февраля 2023 г.
- 9. Белорусские игроки не являются иностранцами

- 10. при разъездном календаре время **начала** тренировки должно быть приближено к времени **начала** игры + 1,5 часа) тренировки возможны в закрытом режиме
- 11.Трехразовое горячее питание для судей. Замена питания на суточные запрещена
- 12.обувь с маркой подошвой запрещена
- 13. на футболках разрешается использовать вместо фамилии имя (игровое имя)
- 14. при отсутствии фамилии на футболке – на первой игре предупреждение и штраф , на следующем туре не допускается к игре
- 15. при совпадении сочетания цветов формы либеро с основными игроками он не допускается к игре
- 16. Отчет о неспортивном поведении – в течении часа по электронной почте

- 17. рации и планшеты для судей
- 18. На техническом совещании в Суперлиге должны присутствовать главный (или старший) тренер, врач и менеджер команды.
- От организаторов желательно (или перед игрой) ди-джея, пресс-атташе, фотограф, руководители группы подавальщиков и группы поддержки.
- 19. Использование ди-джея аудиосистемы до свистка на подачу
- 20. Электронный протокол ВСЕ ЛИГИ
- 21. Видеопроброс – запрашивает тренер и на поиск момента предоставляется не более одной минуты после свистка судьи. В случае невозможности определения достоверного решения – запись в рапорте

22. Исполнение гимна региона после гимна РФ в регионах где это предусмотрено Законом в присутствии главы региона +гимн Белоруссии на матчах женской

- 23. Исполнение «Требований по маркетингу и рекламе»
- **24. В части организации работы прессы на матчах суперлиги инспектор матча должен:**
- *1) Напомнить пресс-атташе и фотографу клуба-хозяина о необходимости выслать на адрес пресс-службы ВФВ в день матча материалы, предусмотренные Приложением №7 к Положению о чемпионате России: пресс-отчет, фото-отчет, транскрипт пресс-конференции.*
- *2) Убедиться в готовности мест для представителей СМИ на арене .*
- *3) Убедиться в готовности микст зоны (см. рис. 1-2) и зала для проведения послематчевой пресс-конференции (см. рис. 3-4):*
- *а) микст зона должна быть оборудована задником и располагаться между игровой площадкой и выходом в раздевалку;*
- *б) зал для пресс-конференций должен быть также оборудован задником, в нем должно быть достаточное количество стульев для представителей СМИ*

- **4) Послематчевые флеш-интервью должны записываться в микст зоне на фоне задника (см. рис. 1-2).**
- **5) Не позднее, чем через 15 минут после окончания матча, в зале должна пройти пресс-конференция с участием главных тренеров игравших команд. В исключительных случаях допускается замена пресс-конференции на серию флеш-интервью с главными тренерами. Транскрипты флеш-интервью в этом случае должны быть высланы на адрес пресс-службы ВФВ в день матча**
- **24. Особое внимание на телетрансляции на матч ТВ**

# БЕЗОПАСНОСТЬ!!!

- 1) проверить входные группы
- 2) зрительскую зону
- 3) КРС
- 4) ЧОП и полиция
- 5) зонирование
- 6) план безопасности



- 1. Обязательно промерять площадку в Суперлиге каждый раз в день приезда!!!!
- 2. На совещании:
  - А) сравнить техническую заявку с утвержденным заявочным листом и не вносить НИКАКИЕ исправления в заявочный лист, а в случае обнаружения неточностей в заявочном листе указать команде на ошибки и письменно
  - б) Предупредить о маркой обуви, нижнем белье и суппортах
- 3. Запрещено во время разминки использовать элементы стоек, сетки и вышки
- 4. Проверить печатную продукцию и готовность к после матчевой пресс-конференции
- НИКОГДА НЕ ОСТАВЛЯТЬ СВОЙ ЛОГИН И ПАРОЛЬ
- После входа в «Личный кабинет» приходит пароль на телефон
- 6. После игры внести все результаты в «личный кабинет инспектора»,.
- 7. Проверить проведение пресс-конференции или интервью в микс зоне